

Medieninformation

Naturpark Lüneburger Heide

Anschrift: Naturparkregion Lüneburger Heide e.V.
Schloßplatz 6
21423 Winsen (Luhe)

Name:
Telefon: 04171 693-139
Fax: 04171 693-99139
E-Mail: info@naturpark-
lueneburger-heide.de

Internet: www.naturpark-lueneburger-heide.de
www.facebook.com/Naturpark.Lueneburger.heide/
www.instagram.com/naturparklueneburgerheide/de

Datum: 19.9.2023

Zwischenbilanz des Heide Shuttle 2023

Über 45.000 Jahreskunden nutzen klimaschonendes Mobilitätsangebot

Naturpark Lüneburger Heide/ Sommer 2023: Der Heide Shuttle, das umweltfreundliche Mobilitätsangebot im Herzen des Naturparks Lüneburger Heide, zieht eine erfreuliche Zwischenbilanz für die Saison 2023. Bis Anfang September haben bereits über 45.000 Menschen das Angebot genutzt, um die Schönheit der Region zu erkunden und gleichzeitig einen Beitrag zum Umweltschutz zu leisten.

Die fünf Ringe zwischen Buchholz, Soltau und Lüneburg, die die Heide-Shuttle noch bis zum 15. Oktober 2023 bedienen, erweisen sich als äußerst beliebt bei den Fahrgästen. Die Routen ermöglichen es den Reisenden, die Vielfalt der Landschaft und die Sehenswürdigkeiten entlang des Weges zu genießen. An über 100 Haltestellen können die Fahrgäste wie beliebt ein- und aussteigen, sei es für einen Besuch der Städte oder Heide-Orte, für einen Gasthausbesuch oder für einen Spaziergang, eine Rad- oder Kutschtour durch die malerische Landschaft. „Wir freuen uns sehr, dass so viele Menschen das Angebot nutzen, um die Region zu erkunden oder auch, um im Alltag mobil zu sein“ führt Hilke Feddersen, Geschäftsführerin des Naturparks Lüneburger Heide aus. „Wir können feststellen, dass an den Wochenenden die Heide-Shuttle im Wesentlichen für die Freizeitgestaltung durch Gäste aus nah und fern genutzt werden. In der Woche kommen dann immer häufiger Schulklassen, Kindergärten oder Gruppen dazu, die den Shuttle für die umweltfreundliche und kostenfreie Mobilität in unserem ländlichen Raum nutzen.“

Eine weitere Feststellung dieser Saison ist, dass etwa jeder fünfte Fahrgast, der bisher den Heide Shuttle in Anspruch nahm, ein Fahrrad dabei hatte. Dies unterstreicht das Bestreben vieler Reisender, die Mobilitätsangebote Rad, Bus und/oder Bahn, zu verknüpfen und individuell die Lüneburger Heide zu entdecken.

Der Heide Shuttle hat sich nicht nur als ein bequemes und komfortables Fortbewegungsmittel etabliert, sondern auch als ein Symbol für nachhaltige Mobilität in der



Mitglieder des geschäftsführenden Vorstandes:

Vorsitzender Olaf Muus, Samtgemeinde Hanstedt
stellv. Vorsitzende Anke von Fintel, Landkreis Heidekreis
stellv. Vorsitzende Inga Masemann, Landkreis Lüneburg

Steuer Nr. Finanzamt Winsen (Luhe): 50/270/04229

Bankverbindungen:

Sparkasse Harburg-Buxtehude
IBAN DE26 2075 0000 0060 1003 36 | BIC NOLADE21HAM

Volksbank Lüneburger Heide eG
IBAN DE23 2406 0300 2802 2823 00 | BIC GENODEF1NBU

Region. „Mit Blick auf den weiteren Verlauf des Jahres 2023 hoffen wir, dass noch mehr Menschen dieses umweltfreundliche Angebot nutzen und die Schätze der Lüneburger Heide entdecken: Kostenfrei, Klimafreundlich und Komfortabel!“

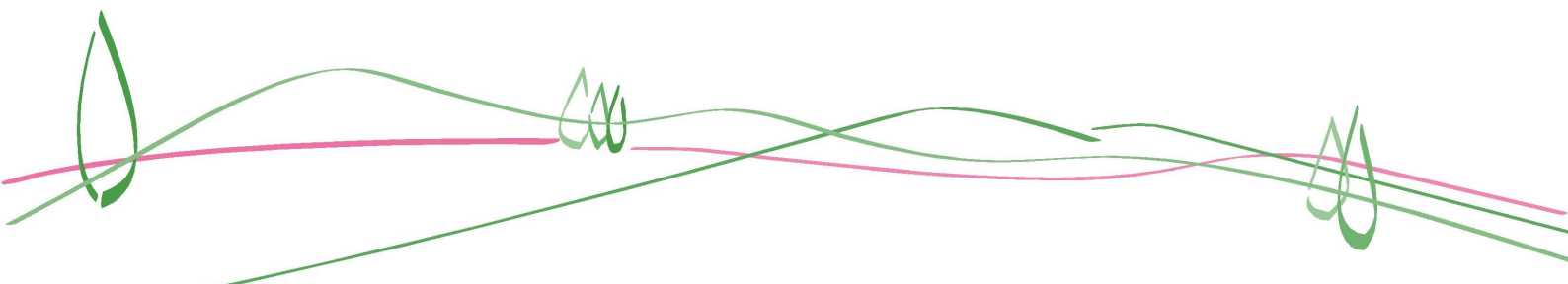
Informationen zum Heide-Shuttle sind unter www.Heide-Shuttle.de zu finden oder als Faltblätter bei allen Tourist-Informationen.

Über den Naturpark Lüneburger Heide

Der Naturpark Lüneburger Heide ist Modellregion für nachhaltige Entwicklung und wird durch einen gemeinnützigen Verein getragen, in dem sich die drei Landkreise Harburg, Heidekreis und Lüneburg sowie alle Kommunen im Städtedreieck Lüneburg, Soltau und Buchholz engagieren. Die Aufgaben des Naturparks Lüneburger Heide reichen von der Förderung von Maßnahmen zur nachhaltigen, naturgebundenen Erholung über die regionale Wertschöpfung bis zur Stärkung der Bildungsarbeit für nachhaltige Entwicklung und Aktionen zur Pflege der Kulturlandschaft. Mit einem großen Netzwerk aus vielen Partnerinnen und Partnern setzt der Naturpark seine Aufgaben um. Weitere Infos zum Naturpark Lüneburger Heide, seinen Aufgaben und Angeboten finden Sie auf der Internetseite www.naturpark-lueneburger-heide.de.

Fotos

© Naturpark Lüneburger Heide / Blick nach Wilsede



© Naturpark Lüneburger Heide / Heide-Shuttle

